

Notatka dla pielęgniarki:

Broszura „Rozpoczynając dializy otrzewnowe“ stanowi przewodnik podstawowej nauki pacjenta. Nie ma ona być podręcznikiem medycznym ani nie ma zastępować głosu osądu kliniczno-medycznego. Miejsc opisanych jako „NOTATKI“ używaj, proszę, w celu dostosowania tego przewodnika do indywidualnych potrzeb każdego pacjenta.

Produkt Baxter Healthcare Corporation
jako pomoc dla pracowników opieki zdrowotnej i ich pacjentów.

Tworzymy lepszy świat opieki

Baxter

You Can Do It! jest znakiem markowym Baxter International Inc. (Copyright 2001 Baxter Healthcare Corporation)

1 z 7

Rozpoczynając dializy otrzewnowe

Dbając o swoje zdrowie - co powinieneś wiedzieć

Nazwisko:

Pielęgniarka:

Numer telefonu Oddziału Dializ:

Zawartością tej książeczki jest:

Dlaczego musisz być dializowany?

Jak działa dializa otrzewnowa?

Jak działa ADO I CAD0?



Rozpoczynając dializy otrzewnowe

Test samosprawdzający:

1. Dwiema rzeczami, które Twoje nerki nie wykonują prawidłowo są: usuwanie toksyn oraz nadmiaru płynu.

Prawda Fałsz

2. Zarówno w CADO, jak i w ADO jamę otrzewnową napełnia się dializatem w celu oczyszczenia krwi.

Prawda Fałsz

3. CADO jest metodą ręczną i dokonywana jest w ciągu dnia. ADO jest metodą automatyczną i dokonywana jest za pomocą aparatu w nocy.

Prawda Fałsz

Wyjaśnienie nowych pojęć:

Dializa - proces sztucznego usuwania toksyn z krwi. Częściowo zastępuje ona funkcję nerek.

Dializa otrzewnowa - oczyszczanie krwi przy użyciu błony wyścielającej wewnętrzną powierzchnię jamy brzusznej (otrzewnej) jako filtra. Jest formą dializy, która może być wykonywana w domu.

Cewnik - cienka elastyczna rurka chirurgicznie umieszczana w jamie brzusznej pozwalająca na podanie lub usunięcie płynu (wymiany DO).

Jama otrzewnowa - przestrzeń wewnątrz brzucha w której znajdują się narządy brzuszne. Powierzchnia tej jamy wyścielana jest otrzewną.

Płyn dializacyjny - płyn oczyszczający stosowany do usunięcia toksyn i nadmiaru płynu z Twojej krwi.

Wymiana - pojęcie określające czynności drenażu, napełniania i zalegania w dializie otrzewnowej.

Drenaż, napełnianie, zaleganie - czynności składające się na wymianę otrzewnową.

CADO - Ciągła Ambulatoryjna Dializa Otrzewnowa - rodzaj DO gdzie krew oczyszczana jest w sposób ciągły. Nie używa się do tego aparatu.

ADO - Automatyczna Dializa Otrzewnowa - forma dializy otrzewnowej w której do dializowania stosowany jest aparat w czasie, gdy pacjent śpi.

Źródło:

Khanna R, Nolph KD, Oreopoulos DG: The Essentials of Peritoneal Dialysis, Kluwer Academic Publishers, 1993.

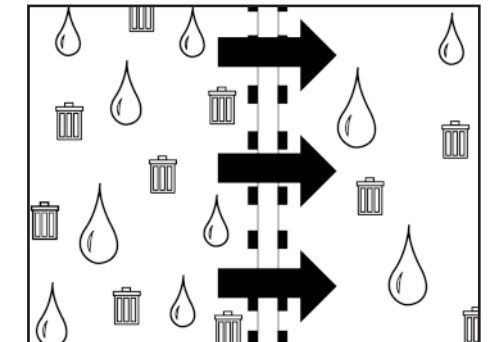
Odpowiedzi: 1) Prawda 2) Prawda 3) Prawda

Bardzo ważną rzeczą jest, by bliskie Ci były informacje i czynności, których masz się nauczyć w trakcie tego kursu. Każdy człowiek ma różne metody nauki. Twoja pielęgniarka wskaże Ci informacje, które musisz przyswoić, by móc następnie radzić sobie w domu. Od momentu, od kiedy ta książeczka stanie się Twoja, możesz swobodnie z niej korzystać dokonując notatek na jej stronach, co pomoże Ci zapamiętać istotne informacje. Jest ważne, byś czuł się pewnie i mógł bezpiecznie prowadzić swoje leczenie zanim udasz się do domu.

1 Dlaczego musisz być dializowany?

Nerki oczyszczają krew. One filtrują produkty odpadowe (toksyny) i zachowują równowagę płynów organizmu.

- Gdy praca nerek zawodzi:
 - Narasta ilość toksyn we krwi.
 - Zaburzeniu ulega gospodarka płynami organizmu.
- Skutkiem zaburzeń funkcji nerek są:
 - znużenie,
 - osłabienie,
 - utrata apetytu.



Potrzebujesz dializy w celu zastąpienia niektórych funkcji zdrowych nerek.

NOTATKI:

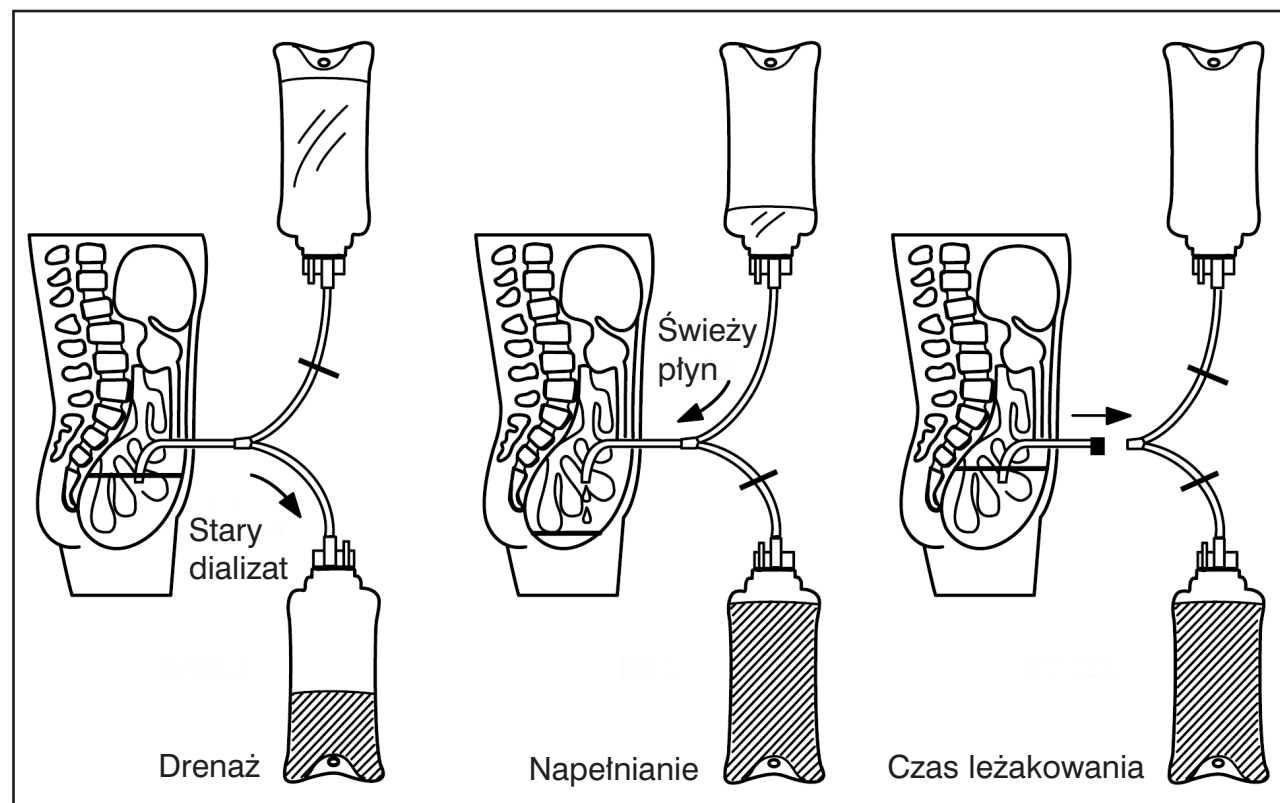
2 Jak działa dializa otrzewnowa?

Dializa otrzewnowa (DO) jest formą leczenia nerkozastępczego.

- Krew jest filtrowana w organizmie.
- DO usuwa z organizmu toksyny oraz nadmiar płynów.
- Przez **cewnik** umieszczony w brzuchu dokonujesz wymiany starego płynu dializacyjnego na nowy.
 - Cewnik to cienka elastyczna rurka.
 - Przestrzeń w brzuchu to **jama otrzewnowa**.
 - Płyn nazywamy **dializatem**.

NOTATKI:

- W trakcie wymiany dochodzi do:
 - usunięcia starego dializatu z jamy otrzewnowej,
 - zastąpienia go świeżym dializatem.
- Wymiana składa się z 3 kroków:
 - drenaż - usuwany jest stary dializat,
 - napełnianie - jest on zastępowany nowym
 - zaleganie jest to czas w którym dializat pozostaje w jamie otrzewnowej.
- Toksyny i nadmiar płynów są usuwane z organizmu w czasie drenażu

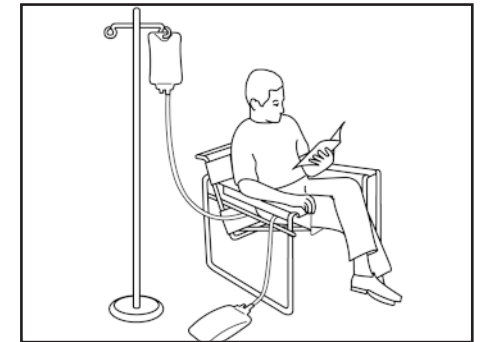


3 Jak działa CADO i ADO?

Ciągła Ambulatoryjna Dializa Otrzewnowa (CADO) oraz Automatyczna Dializa Otrzewnowa (ADO) to dwa sposoby, jakimi dializa otrzewnowa może być prowadzona w warunkach domowych, w pracy, podczas snu lub podróży.

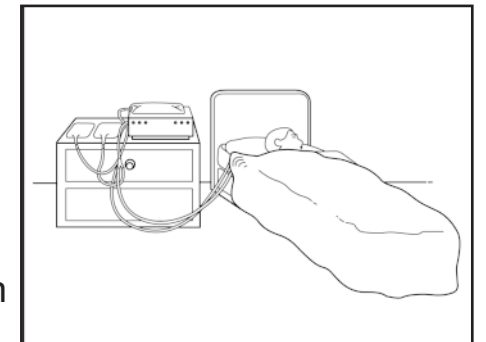
NOTATKI:

- CADO to ręczna forma DO.
 - Wymiany wykonywane są średnio co 4 godziny w ciągu dnia.
 - Dializat wpływa i wypływa z jamy otrzewnowej, przez cewnik do dializ, dzięki sile grawitacji.
 - Każda wymiana zajmuje około 30 minut.
 - W czasie zalegania masz możliwość poruszania się i wykonywania normalnych czynności do momentu wykonania następnej wymiany.



NOTATKI:

- ADO to automatyczna forma DO.
 - Aparat dokonuje wymian w ciągu nocy w czasie gdy śpisz.
 - Drenaż, napełnianie i zaleganie odbywają się w nocy.
 - W ciągu dnia masz możliwość poruszania się i prowadzenia swoich normalnych czynności.
 - Jeśli wymagasz dodatkowej wymiany w ciągu dnia, pielęgniarka zawiadomi Cię o tym.



NOTATKI:

Zapamiętaj!

- Jest istotne by te informacje zapewniły Ci komfort poczucia bezpieczeństwa.
- W czasie treningu nie obawiaj się dokonywać notatek oraz zadawać pytania Twojej pielęgniarce dializacyjnej.
- W miarę jak będziesz kontynuował trening, nabierzesz pewności w bezpiecznym wykonywaniu czynności leczniczych w domu.
- Zarówno CADO, jak i ADO mogą być zaplanowane tak, by dostosować się do Twojej rodziny, pracy i trybu życia.